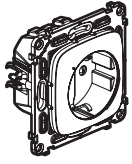


A jelen termékcsomag egy olyan intelligens rendszert képez, amely esetén szükséges a Valena Allure with Netatmo intelligens kezdőcsomag előzetes megvásárlása és beszerelése, valamint bővíthető az alábbi kompatibilis kiegészítőkkel: **csatlakozó aljzat, lámpakapcsoló, intelligens mikromodul és vezeték nélküli kapcsolók** (külön-külön megvásárolhatóak)

Csomag tartalma



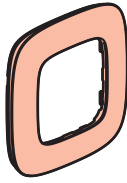
Előzetesen párosított csatlakozóaljzat



Előzetesen párosított vezeték nélküli kapcsoló



Védőburkolat



Keret

x 2

x 4

Kétoldalú ragasztószalag

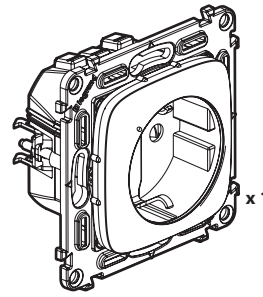
⚠ Biztonsági előírások

A terméket csak villamos szakember szerelheti fel. A szakszerűtlen felszerelés és/vagy a szakszerűtlen használat áramütés vagy elektromos tűz kockázatával jár. Felszerelés előtt olvassa el a használati utasítást, vegye figyelembe a termékspecifikus szerelési körülményeket. Ne szedje szét a terméket. Legrand terméket kizárólag a Legrand által képzett és elismert szakember szedheti szét és javíthatja meg. Illetéktelen személy által történt beavatkozás esetén minden garanciális, csere vagy szavatossági igény megszűnik. Csak eredeti Legrand tartozékokat használjon.

LET0972AA

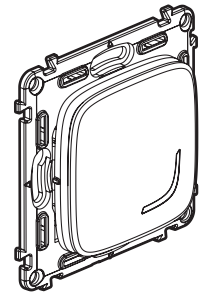
Mielőtt hozzátárna: vezetékezéssel kapcsolatos óvintézkedések

A csatlakozóaljzat vezérléséhez kizárólag a következő termékeket használja:



x 1

ÉS



x 1
vagy több

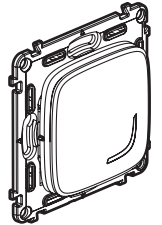
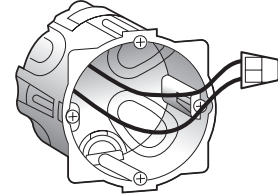
Csatlakozóaljzat (a csomag tartalmazza)

Vezeték nélküli kapcsoló (a csomag 1 db vezeték nélküli kapcsolót tartalmaz)

Kapcsolóval vezérelhető csatlakozóaljzat cseréje esetén:

Tipp: a régi, süllyesztett kapcsoló cseréje esetén (melyet vezeték nélküli kapcsolóra cserélnék).

Használjon vezeték összekötőt a két vezeték csatlakoztatásához.



⚠ Az áramkör védelmét egy 16 A-es megszakítóval kell biztosítani.

2

1 Kötelező biztonsági óvintézkedések

1



OFF

A megszakító lekapcsolásával biztosítsa az áramkörön a feszültségmentes állapotot.

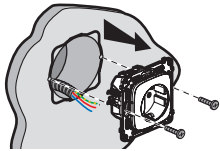
2



Beszerelés előtt ellenőrizze, hogy a rendszeren a feszültségmentesítés megtörtént-e?

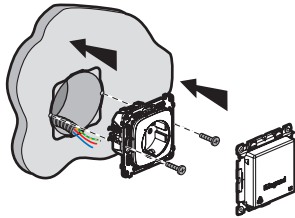
2 Csatlakozóaljzat beszerelése

1



Szerelje le a már meglévő aljzatot.

3



2

Kösse be az új csatlakozóaljzatot.

2,5 mm²-es tömör vezeték

16 A - 230 V~
max. 3680 W
cos 0,8

Frekvenciatartomány: 2,4-2,4835 GHz
Teljesítmény: <100 mW

— N (null) = kék
— L (fázis) = ált. fekete, barna (TILOS: kék és zöld/sárga)
— ⚡ (földelés) = zöld/sárga

3

3 Helyezze a csatlakozóaljzatot feszültség alá



Kötelezően betartandó beszerelési lépés:

1

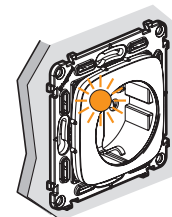


ON

Kapcsolja vissza az áramot a fő megszakító segítségével.

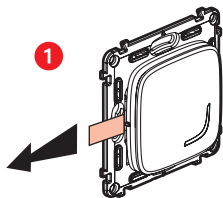
2

A csatlakozóaljzat jelzőfénye narancssárga fényel villog.

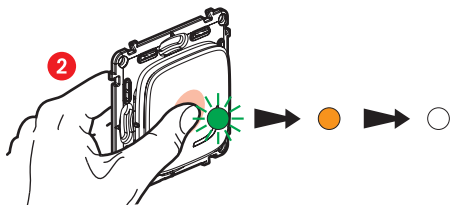


4

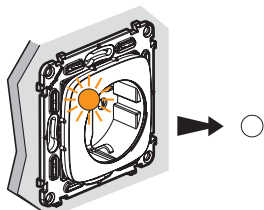
4 A csomagban található vezeték nélküli kapcsoló beszerelése



Vegye ki a **csomagban található** vezeték nélküli kapcsolót. Távolítsa el a védőfóliát a kapcsolóból.



Nyomja meg **röviden** a vezeték nélküli kapcsolót az aktiválásához. Ekkor a jelzőfény zölden villog, ezután átvált folyamatos narancssárga fényre, majd kialszik.



A csomaghoz mellékelt **csatlakozóaljzat** jelzőfénye kialszik.
A csatlakozóaljzat működőképes.

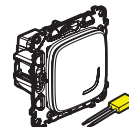
5

Ha szeretne további vezeték nélküli kapcsolót hozzáadni, térjen át közvetlenül a következő lépésre: 8

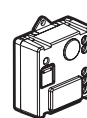
5 További vezetékes termékek hozzáadása



Csatlakozóaljzat



Villanykapcsoló + kompenzátor



Vezérelhető mikromodul

A vezetékes termékeket kösse be a csomagolásukban található szerelési útmutatók segítségével.

6 A bekötött termékek áram alá helyezése



Kapcsolja vissza az áramellátást a fő megszakító segítségével.

Helyezze áram alá az összes vezetékes terméket egyidejűleg.

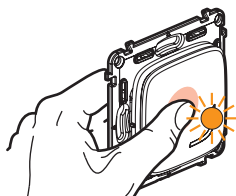


2 A hozzáadott intelligens termékek jelzőfénye folyamatos piros fényrel világítani kezd. Csak a csomaghoz mellékelt csatlakozóaljzat jelzőfénye marad kikapcsolva.

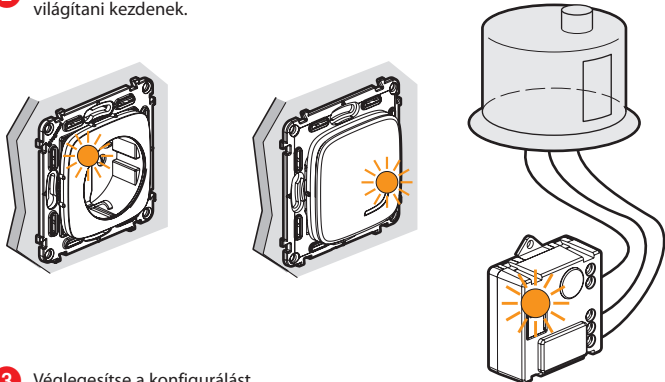
6

7 További vezetékes termékek telepítése

1 Nyomja meg a már telepített vezeték nélküli kapcsolót (amit a kezdő csomag tartalmaz), míg a jelzőfénye narancssárga fényrel röviden világít, **majd engedje fel.**



2 A bekötött termékek jelzőfényei egymás után folyamatos narancssárga fényrel világítani kezdenek.



3 Véglegesítse a konfigurálást.



Nyomja meg kétszer **röviden** az egyik vezeték nélküli kapcsoló közepét.

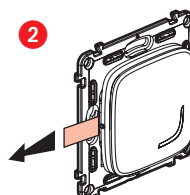
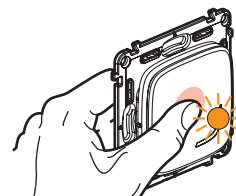
Az összes termék jelzőfénye kialszik.

A rendszer működőképes: az összes intelligens termék szabályozható valamennyi vezeték nélküli kapcsoló segítségével.

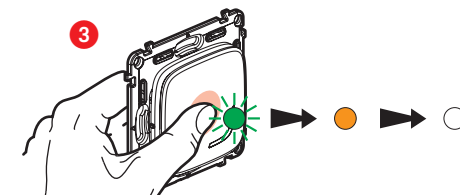
7

8 További vezeték nélküli kapcsolók hozzáadása:

1 Nyomja meg a már telepített vezeték nélküli kapcsolót (amit a kezdő csomag tartalmaz), míg a jelzőfénye narancssárga fényrel röviden világít, **majd engedje fel.**

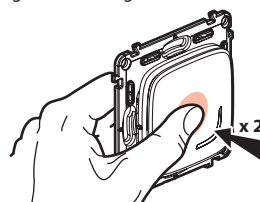


Távolítsa el a vezeték nélküli kapcsolóból a védőfóliákat.



Nyomja meg **röviden** a vezeték nélküli kapcsolókat az aktiválásához. Ekkor a jelzőfényük zöld fényrel villog, ezután pedig átvált folyamatos narancssárga fényre, majd kialszik.

4 Véglegesítse a konfigurálást.



Nyomja meg kétszer **röviden** az egyik vezeték nélküli kapcsolót.

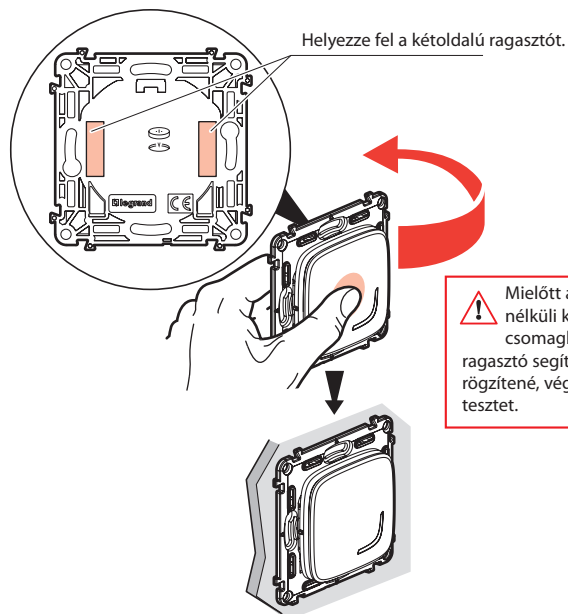
Az összes termék jelzőfénye kialszik.

A rendszer működőképes: az összes bekötött termék szabályozható valamennyi vezeték nélküli kapcsoló segítségével.

8

9 A vezeték nélküli kapcsolók rögzítése

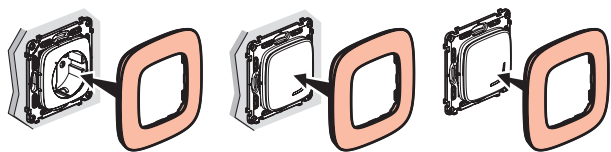
Rögzítse a vezeték nélküli kapcsolókat a kívánt helyeken.



A vezeték nélküli kapcsolókat véglegesen is rögzítheti a falra, csavarok segítségével.

10 A keretek felhelyezése

Szerelje fel a kereteket a beszerelt termékek mindegyikére.



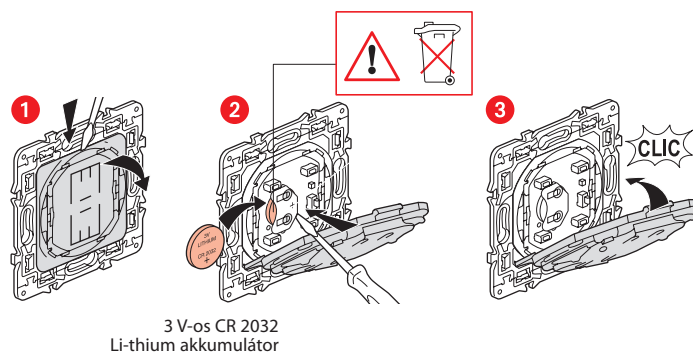
9



www.legrand.hu

LEGRAND - 6600 SZENTES, Ipartelepi út 14. Magyarország
www.legrand.hu

Elemcsere a vezeték nélküli kapcsolókban



EGYSZERŰSÍTETT EU-MEGFELELŐSÉGI NYILATKOZAT

Alulírott

Legrand

kijelentjük, hogy a jelen útmutatóban említett rádióberendezések megfelelnek a 2014/53/EU irányelvnek.

Az EU-megfelelőségi nyilatkozat teljes szövege a következő weboldalon érhető el:

www.legrandoc.com