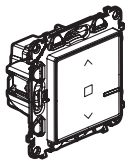
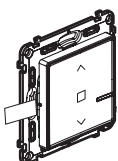


Ez a csomag lehetővé teszi, hogy központosítsa otthona redőnyvezérlését

Csomag tartalma

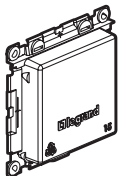


Előzetesen párosított redőnykapcsoló

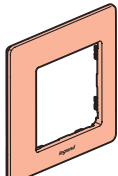


Előzetesen párosított vezeték nélküli redőnykapcsoló

⚠ Ez a termék kizárólag a Valena Life with Netatmo redőnykapcsolóval kompatibilis.



Védőburkolat



Keret

x 2

x 4

Kétoldalú ragasztószalag

Jellemzők

+45°C +5°C 100-240 VAC 50/60 Hz	1 x 2,5 mm ² 2 x 1,5 mm ²	① Redőnymotor
100 VAC max.	1 x 270 VA	

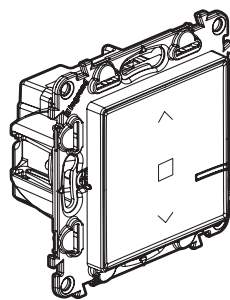
⚠ Biztonsági előírások

A terméket csak villamos szakember szerelheti fel. A szakszerűtlen felszerelés és/vagy a szakszerűtlen használat áramütés vagy elektromos tűz kockázatával jár. Felszerelés előtt olvassa el a használati utasítást, vegye figyelembe a termékspecifikus szerelési körülményeket. Ne szedje szét a terméket. **Legrand** terméket kizárólag a **Legrand** által képzett és elismert szakember szedheti szét és javíthatja meg. Illetéketlen személy által történt beavatkozás esetén minden garanciális, csere vagy szavatossági igény megszűnik. Csak eredeti **Legrand** tartozékokat használjon.

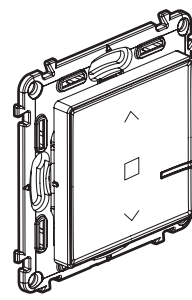
LE10947AA

Mielőtt hozzálátna

Központosítsa otthona redőnyvezérlését intelligens és vezeték nélküli redőnykapcsolók segítségével



Intelligens redőnykapcsoló (a csomag 1 kapcsolót tartalmaz)



Vezeték nélküli redőnykapcsoló (a csomag 1 vezeték nélküli vezérlőt tartalmaz)

ÉS
x 1
vagy több

x 1
vagy több

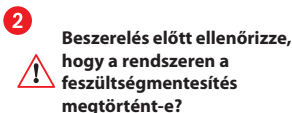
⚠ Ez a csomag kizárólag redőnykapcsolókkal és vezeték nélküli redőnykapcsolókkal működik.

2

① Kötelező biztonsági óvintézkedések

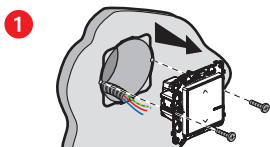


OFF
A megszakító lekapcsolásával biztosítsa az áramkörön a feszültségmentes állapotot.

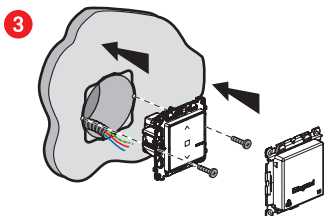


Beszerelés előtt ellenőrizze, hogy a rendszeren a feszültségmentesítés megtörtént-e?

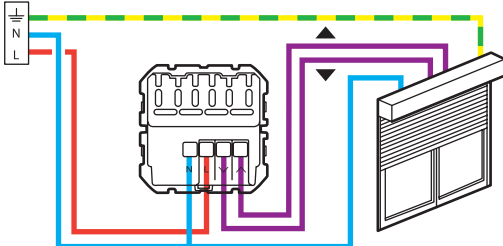
② A redőnykapcsoló beszerelése



Szerelje le a már meglévő kapcsolót.



② Kösse be a redőnykapcsolót.



A redőnykapcsoló kompatibilis minden mechanikus vagy elektromechanikus végállás kapcsolóval ellátott redőnyökkel, amelyeket klasszikus vezetékű redőnykapcsoló vezérel. Nem kompatibilis a közvetlenül rádióvezéreléses motorokkal. A kompatibilitás ellenőrzéséhez olvassa el a redőnyök használati utasítását.

Frekvenciasáv: 2,4–2,4835 GHz
Teljesítményszint: <100 mW
— N (null) = kék
— L (fázis) = ált. fekete, barna (TILOS: kék és zöld/sárga)
— ⊥ (földelés) = zöld/sárga

3

③ A redőnykapcsoló áram alá helyezése

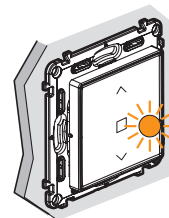
⚠ **Kötelezően betartandó beszerelési lépés:**



Kapcsolja vissza az áramellátást a fő megszakító segítségével.

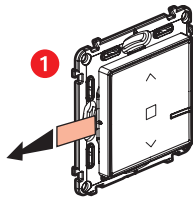
ON

② A redőnykapcsoló jelzőfénye narancssárga fényel villog.

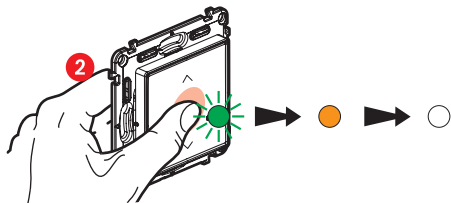


4

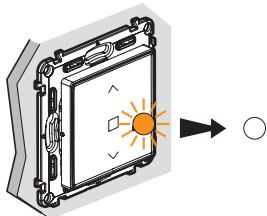
4 A csomagban található vezeték nélküli kapcsoló beszerelése



Vegye ki a **csomagban található** vezeték nélküli kapcsolót. Távolítsa el a védőfóliát a vezeték nélküli kapcsolóból.



Nyomja meg **röviden** a vezeték nélküli kapcsolót az aktiválásához. Ekkor a jelzőfény zölden villog, ezután átvált folyamatos narancssárga fényre, majd kialszik.



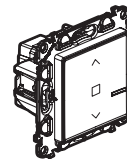
A csomaghoz mellékelt **intelligens redőnykapcsoló** jelzőfénye kialszik.

A központosított redőnyvezérlésű rendszer üzembe helyezése befejeződött.

5

Ha szeretne további vezeték nélküli vezérlőt hozzáadni, lépjen át közvetlenül a következő lépésre: 8.

5 Szeretne további intelligens terméket hozzáadni:



Kösse be a redőnykapcsolókat a csomagolásukban található beszerelési útmutató segítségével.

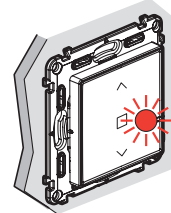
6 A intelligens termékek áram alá helyezése



Kapcsolja vissza az áramellátást a fő megszakító segítségével.

Fontos, hogy az összes intelligens terméket egyidejűleg helyezze áram alá.

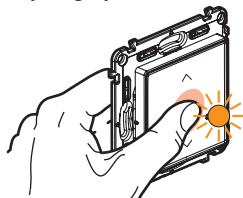
2 A további intelligens termékek jelzőfénye folyamatos piros fényrel világítani kezd. Csak a csomaghoz mellékelt redőnykapcsoló jelzőfénye marad kikapcsolva.



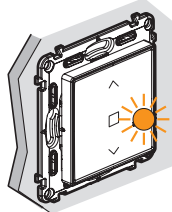
6

7 További intelligens termékek konfigurálása

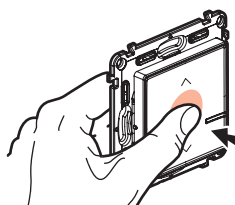
1 Nyomja meg és tartsa lenyomva a már beszerelt vezeték nélküli főkapcsoló(a kezdő csomag tartalmazza) közepét, míg a vezérlő jelzőfénye narancssárga fényrel röviden világít, majd engedje fel.



2 A intelligens termékek jelzőfényei egymás után folyamatos narancssárga fényrel világítani kezdenek.



3 Véglegesítse a konfigurálást.



Nyomja meg **kétszer röviden** a vezeték nélküli kapcsoló közepét.

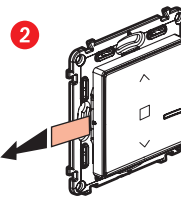
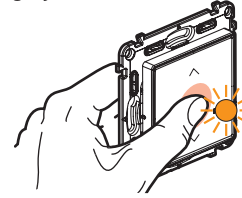
A összes termék jelzőfénye kialszik.

Az Ön vezeték nélküli vezérlője minden bekötött terméket vezérel.

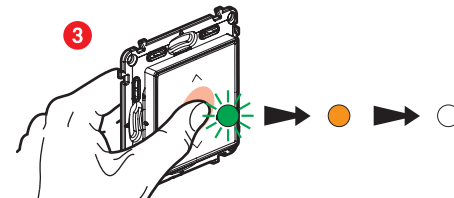
7

8 További vezeték nélküli kapcsolók beszerelése:

1 Nyomja meg és tartsa lenyomva a már beszerelt vezeték nélküli főkapcsoló (a kezdő csomag tartalmazza) közepét, míg a vezérlő jelzőfénye narancssárga fényrel röviden világít, majd engedje fel.

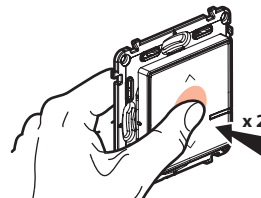


Távolítsa el minden egyes vezeték nélküli vezérlő védőcsíkját.



Nyomja meg **röviden** a vezeték nélküli vezérlők mindegyikét az aktiválásához. Ekkor a jelzőfényük zöld fényrel villog, ezután átvált folyamatos narancssárga fényre, majd kialszik.

4 Véglegesítse a konfigurálást.



Nyomja meg **kétszer röviden** az egyik vezeték nélküli kapcsoló közepét.

A összes termék jelzőfénye kialszik.

A központosítás befejeződött: az összes intelligens termék szabályozható valamennyi vezeték nélküli vezérlő segítségével.

8

9 A vezeték nélküli kapcsolók rögzítése

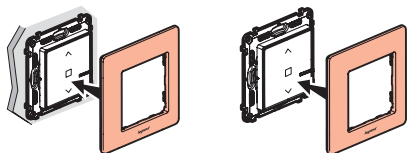
Rögzítse a vezeték nélküli kapcsolókat a kívánt helyen.



A vezeték nélküli kapcsolókat véglegesen is rögzítheti a falon, csavarok segítségével.

10 A keretek felszerelése

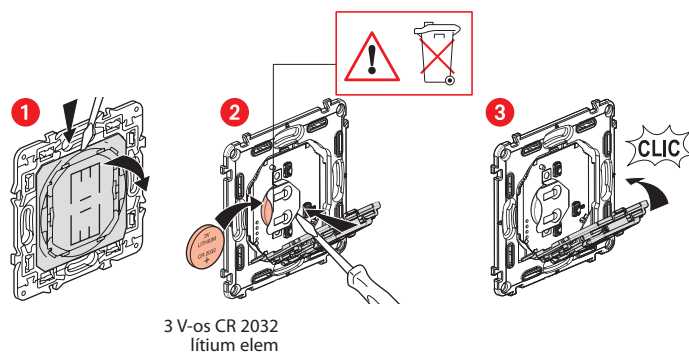
Szerelje fel a kereteket a szettben található intelligens termékekre.



www.legrand.hu

LEGRAND - 6600 SZENTES, Ipartelepi út 14. Magyarország
www.legrand.hu

Egy vezeték nélküli kapcsoló elemcseréje



3 V-os CR 2032
lítium elem

EGYSZERŰSÍTETT EU MEGFELELŐSÉGI NYILATKOZAT

Alulírott

Legrand

kijelentjük, hogy a jelen útmutatóban említett rádióberendezések megfelelnek a 2014/53/EU irányelvnek.

Az EU-megfelelőségi nyilatkozat teljes szövege a következő

weboldalon érhető el:

www.legrandoc.com