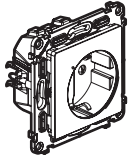
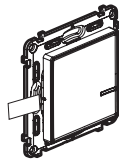


A jelen termékcsomag egy olyan intelligens rendszert képez, amely esetén szükséges a Valena Life with Netatmo intelligens kezdőcsomag előzetes megvásárlása és beszerelése, valamint bővíthető az alábbi kompatibilis kiegészítőkkel: **csatlakozó aljzat, lámpakapcsoló, intelligens mikromodul és vezeték nélküli kapcsolók** (külön-külön megvásárolhatóak)

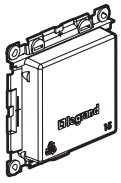
Csomag tartalma



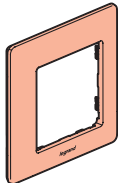
Előzetesen párosított csatlakozóaljzat



Előzetesen párosított vezeték nélküli kapcsoló



Védőburkolat



Keret

x 2

x 4

Kétoldalú ragasztószalag

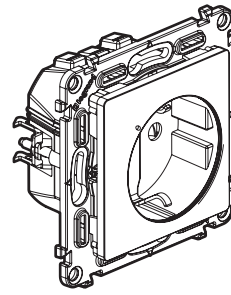
⚠ Biztonsági előírások

A terméket csak villamos szakember szerelheti fel. A szakszerűtlen felszerelés és/vagy a szakszerűtlen használat áramütés vagy elektromos tűz kockázatával jár. Felszerelés előtt olvassa el a használati utasítást, vegye figyelembe a termékspecifikus szerelési körülményeket. Ne szedje szét a terméket. **Legrand** terméket kizárólag a **Legrand** által képzett és elismert szakember szedheti szét és javíthatja meg. Illetéketlen személy által történt beavatkozás esetén minden garanciális, csere vagy szavatossági igény megszűnik. Csak eredeti **Legrand** tartozékokat használjon.

LET0971AA

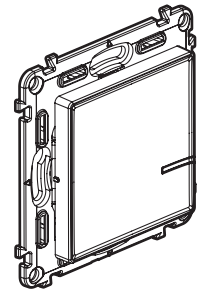
Mielőtt hozzátárna: vezetékezéssel kapcsolatos óvintézkedések

A csatlakozóaljzat vezérléséhez kizárólag a következő termékeket használja:



x 1

ÉS



x 1 vagy több

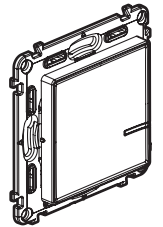
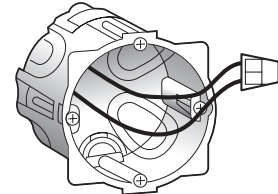
Csatlakozóaljzat (a csomag tartalmazza)

Vezeték nélküli kapcsoló (a csomag 1 db vezeték nélküli kapcsolót tartalmaz)

Kapcsolóval vezérelhető csatlakozóaljzat cseréje esetén:

Tipp: a régi, süllyesztett kapcsoló cseréje esetén (melyet vezeték nélküli kapcsolóra cserélnék).

Használjon vezeték összekötőt a két vezeték csatlakoztatásához.



⚠ Az áramkör védelmét egy 16 A-es megszakítóval kell biztosítani.

2

1 Kötelező biztonsági óvintézkedések

1



OFF

A megszakító lekapcsolásával biztosítsa az áramkörön a feszültségmentes állapotot.

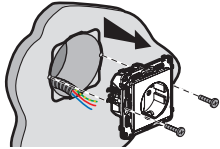
2



Beszerelés előtt ellenőrizze, hogy a rendszeren a feszültségmentesítés megtörtént-e?

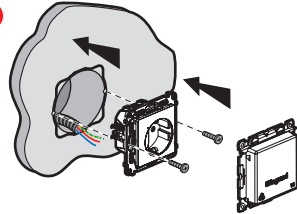
2 Csatlakozóaljzat beszerelése

1



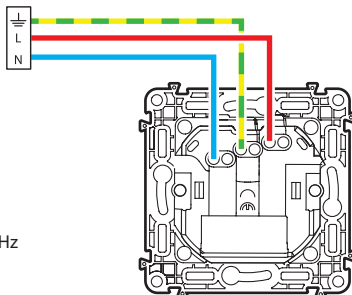
Szerelje le a már meglévő aljzatot.

3



2

Kösse be az új csatlakozóaljzatot.



2,5 mm²-es tömör vezeték

16 A - 230 V~
max. 3680 W
cos 0,8

Frekvenciatartomány: 2,4-2,4835 GHz
Teljesítmény: <100 mW

— N (null) = kék
— L (fázis) = ált. fekete, barna (TILOS: kék és zöld/sárga)
— ⚡ (földelés) = zöld/sárga

3

3 Helyezze a csatlakozóaljzatot feszültség alá



Kötelezően betartandó beszerelési lépés:

1

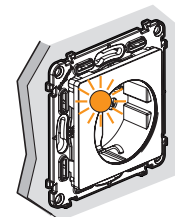


ON

Kapcsolja vissza az áramot a fő megszakító segítségével.

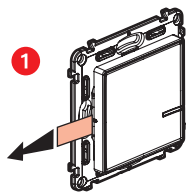
2

A csatlakozóaljzat jelzőfénye narancssárga fénnel villog.

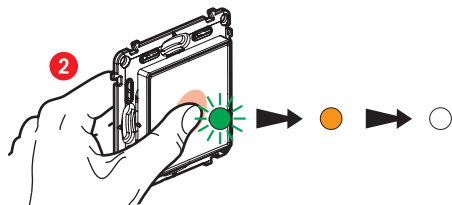


4

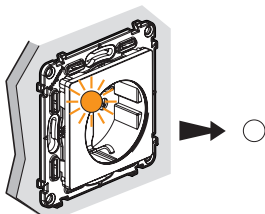
4 A csomagban található vezeték nélküli kapcsoló beszerelése



Vegye ki a **csomagban található** vezeték nélküli kapcsolót. Távolítsa el a védőfóliát a kapcsolóból.



Nyomja meg **röviden** a vezeték nélküli kapcsolót az aktiválásához. Ekkor a jelzőfény zölden villog, ezután átvált folyamatos narancssárga fényre, majd kialszik.



A csomaghoz mellékelt **csatlakozóaljzat** jelzőfénye kialszik.
A csatlakozóaljzat működőképes.

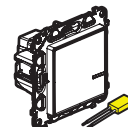
5

Ha szeretne további vezeték nélküli kapcsolót hozzáadni, térjen át közvetlenül a következő lépésre: 8

5 További vezetékes termékek hozzáadása



Csatlakozóaljzat



Villanykapcsoló + kompenzátor



Vezérelhető mikromodul

A vezetékes termékeket kösse be a csomagolásukban található szerelési útmutatók segítségével.

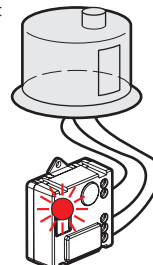
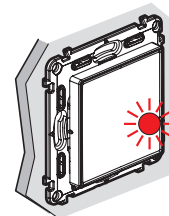
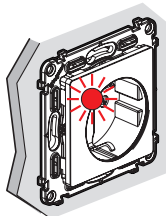
6 A bekötött termékek áram alá helyezése



Kapcsolja vissza az áramellátást a fő megszakító segítségével.

Helyezze áram alá az összes vezetékes terméket egyidejűleg.

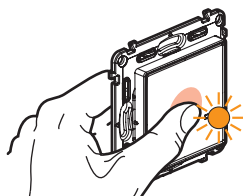
2 A hozzáadott intelligens termékek jelzőfénye folyamatos piros fényrel világítani kezd. Csak a csomaghoz mellékelt csatlakozóaljzat jelzőfénye marad kikapcsolva.



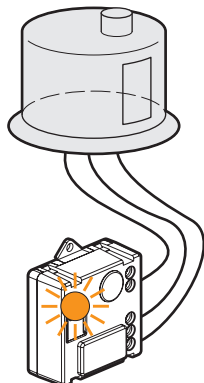
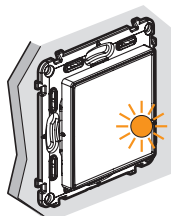
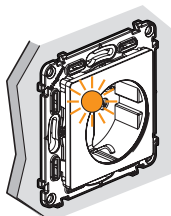
6

7 További vezetékes termékek telepítése

1 Nyomja meg a már telepített vezeték nélküli kapcsolót (amit a kezdő csomag tartalmaz), míg a jelzőfénye narancssárga fényrel röviden világít, **majd engedje fel.**



2 A bekötött termékek jelzőfényei egymás után folyamatos narancssárga fényrel világítani kezdenek.



3 Véglegesítse a konfigurálást.



x 2 Nyomja meg kétszer **röviden** az egyik vezeték nélküli kapcsoló közepét.

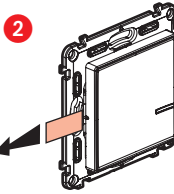
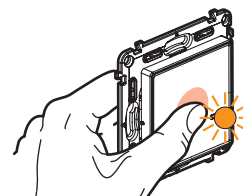
Az összes termék jelzőfénye kialszik.

A rendszer működőképes: az összes intelligens termék szabályozható valamennyi vezeték nélküli kapcsoló segítségével.

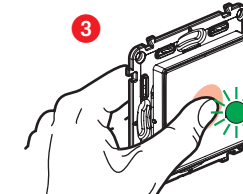
7

8 További vezeték nélküli kapcsolók hozzáadása:

1 Nyomja meg a már telepített vezeték nélküli kapcsolót (amit a kezdő csomag tartalmaz), míg a jelzőfénye narancssárga fényrel röviden világít, **majd engedje fel.**

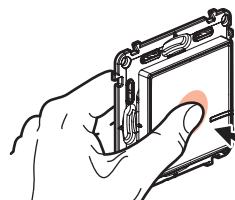


Távolítsa el a vezeték nélküli kapcsolóból a védőfóliákat.



Nyomja meg **röviden** a vezeték nélküli kapcsolókat az aktiválásához. Ekkor a jelzőfényük zöld fényrel villog, ezután pedig átvált folyamatos narancssárga fényre, majd kialszik.

4 Véglegesítse a konfigurálást.



x 2 Nyomja meg kétszer **röviden** az egyik vezeték nélküli kapcsolót.

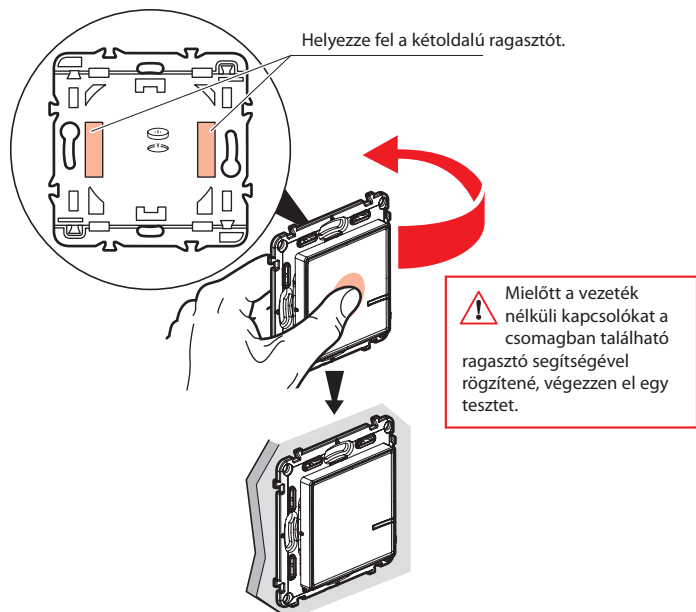
Az összes termék jelzőfénye kialszik.

A rendszer működőképes: az összes bekötött termék szabályozható valamennyi vezeték nélküli kapcsoló segítségével.

8

9 A vezeték nélküli kapcsolók rögzítése

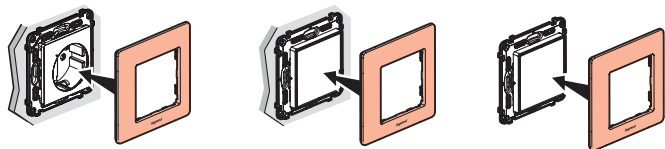
Rögzítse a vezeték nélküli kapcsolókat a kívánt helyeken.



A vezeték nélküli kapcsolókat véglegesen is rögzítheti a falra, csavarok segítségével.

10 A keretek felhelyezése

Szerelje fel a kereteket a beszerelt termékek mindegyikére.



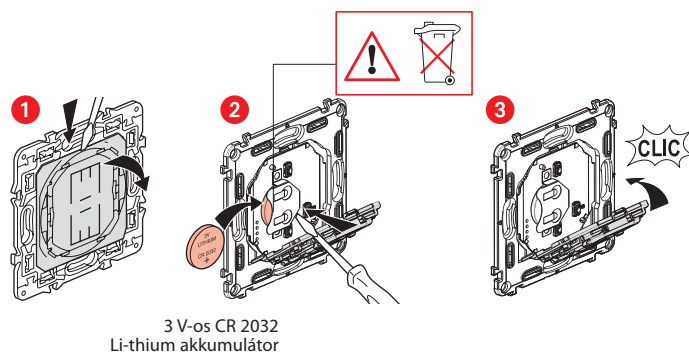
9



www.legrand.hu

LEGRAND - 6600 SZENTES, Ipartelepi út 14. Magyarország
www.legrand.hu

Elemcsere a vezeték nélküli kapcsolókban



EGYSZERŰSÍTETT EU-MEGFELELŐSÉGI NYILATKOZAT

Alulírott

Legrand

kijelentjük, hogy a jelen útmutatóban említett rádióberendezések megfelelnek a 2014/53/EU irányelvnek.

Az EU-megfelelőségi nyilatkozat teljes szövege a következő weboldalon érhető el:

www.legrandoc.com