

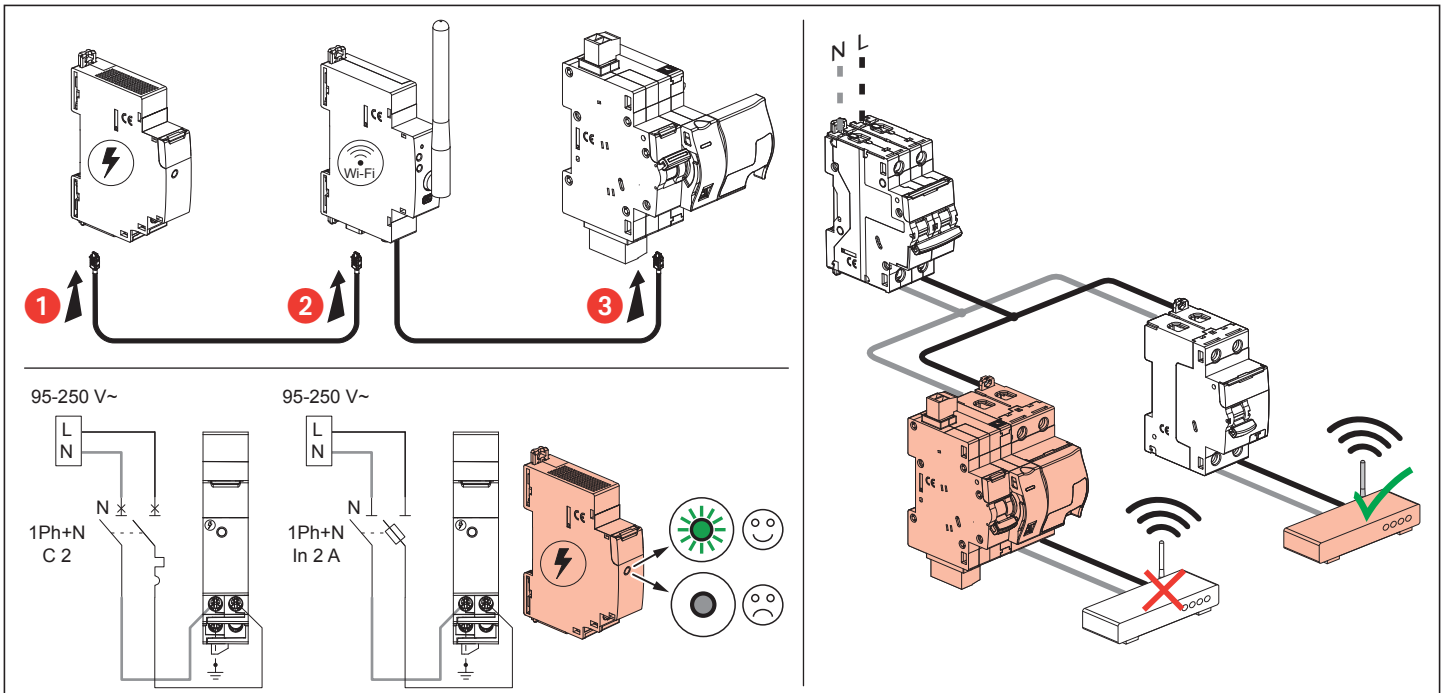
MAX
1 x 2.5 mm²
2 x 1.5 mm²

PZ 1
1 Nm
max

3,5 mm
0,5 Nm
max

(-5°C) ÷ (+60°C)

	1P + N ≤ DX ³ 10000	1P + N ≤ DX ³ 10000
B	32 A ≤ I _n ≤ 63 A	32 A ≤ I _n ≤ 63 A
C	16 A ≤ I _n ≤ 63 A	16 A ≤ I _n ≤ 63 A
D	8 A ≤ I _n ≤ 63 A	8 A ≤ I _n ≤ 63 A



POWER ON

1 Commissioning screen: STOP&GO CONNECTION. Options: MANUAL CONNECTION, WPS BUTTON.

2 Commissioning screen: MANUAL CONNECTION. Instruction: Press and hold down the Wi-Fi button on your Stop&Go gateway and wait until the LED flashes orange quickly.

3 Commissioning screen: MANUAL CONNECTION. Instruction: Press and hold down the Wi-Fi button on your Stop&Go gateway and wait until the LED flashes orange quickly.

4 Physical diagram: Pressing the Wi-Fi button on the gateway. $t \approx 7\text{ s}$ → Wi-Fi icon.

5 Commissioning screen: MANUAL CONNECTION. Option: START CONFIGURATION.

3a Commissioning screen: WPS CONNECTION. Instruction: Hold down the Wi-Fi button on the Stop&Go gateway and wait until the LED flashes green quickly.

4a Physical diagram: Pressing the Wi-Fi button on the gateway. $t \approx 3\text{ s}$ → Wi-Fi icon.

5a Physical diagram: Pressing the Wi-Fi button on the gateway. $t \approx 3\text{ s}$ → Wi-Fi icon.

6a Commissioning screen: WPS CONNECTION. Option: START CONFIGURATION.

7a Commissioning screen: WPS CONNECTION. Searching for Stop&Go. Options: CANCEL, RESCAN FOR STOP&GO.

8a Commissioning screen: WPS CONNECTION. Searching for Stop&Go. Options: CANCEL, RESCAN FOR STOP&GO.

9a Commissioning screen: WPS CONNECTION. Searching for Stop&Go. Option: RESCAN FOR STOP&GO.

10a Commissioning screen: WPS CONNECTION. Searching for Stop&Go. Option: RESCAN FOR STOP&GO.

6 Wi-Fi settings screen: AVAILABLE NETWORKS. Network 1 (S&G_WIFI_198B02) is selected.

7 Wi-Fi settings screen: AVAILABLE NETWORKS. Network 1 (S&G_WIFI_198B02) is selected.

8 Commissioning screen: MANUAL CONNECTION. Option: START CONFIGURATION.

9 Commissioning screen: MANUAL CONNECTION. Selecting Wi-Fi Network 1.

10 Commissioning screen: MANUAL CONNECTION. Entering Wi-Fi network password.

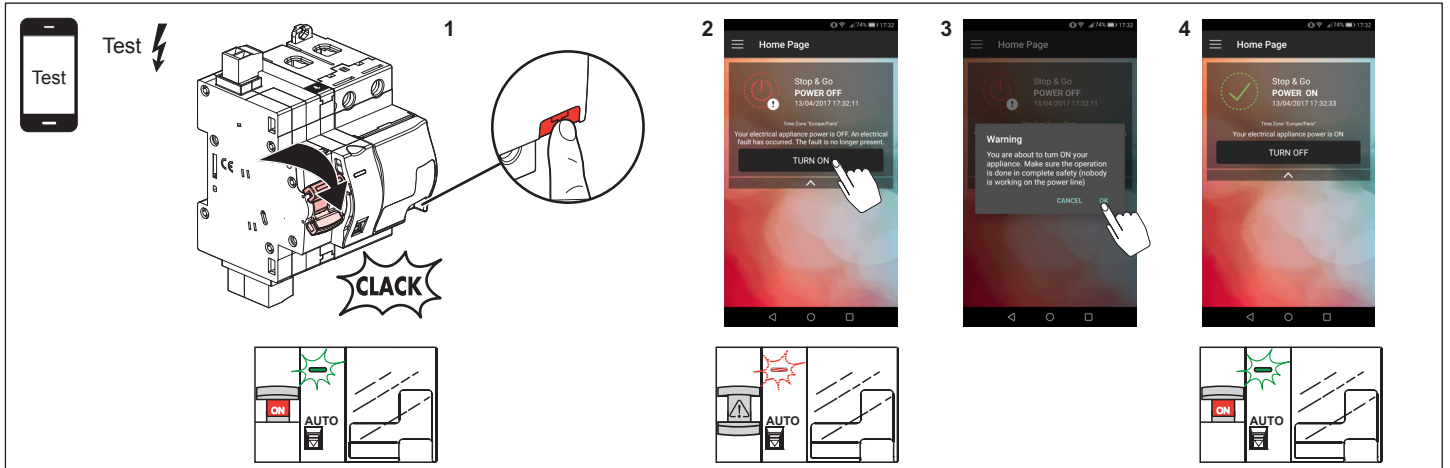
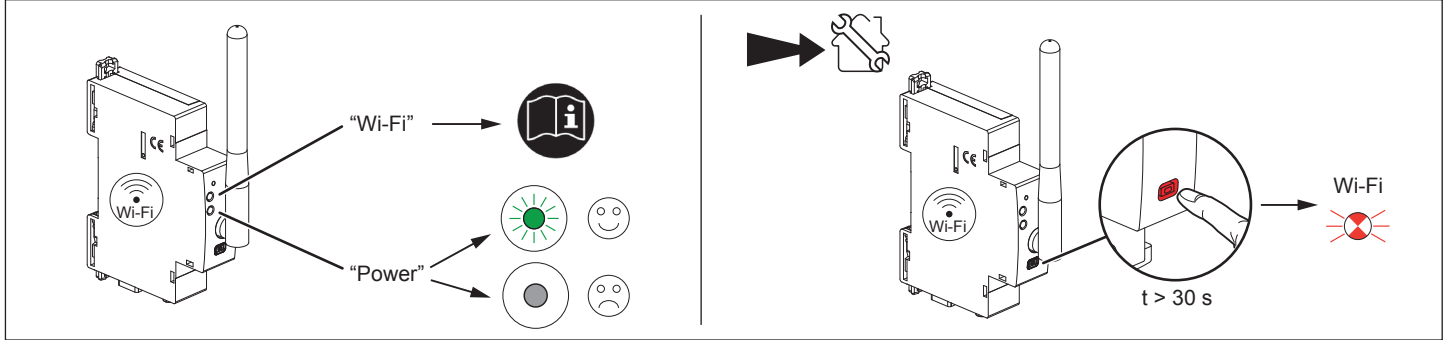
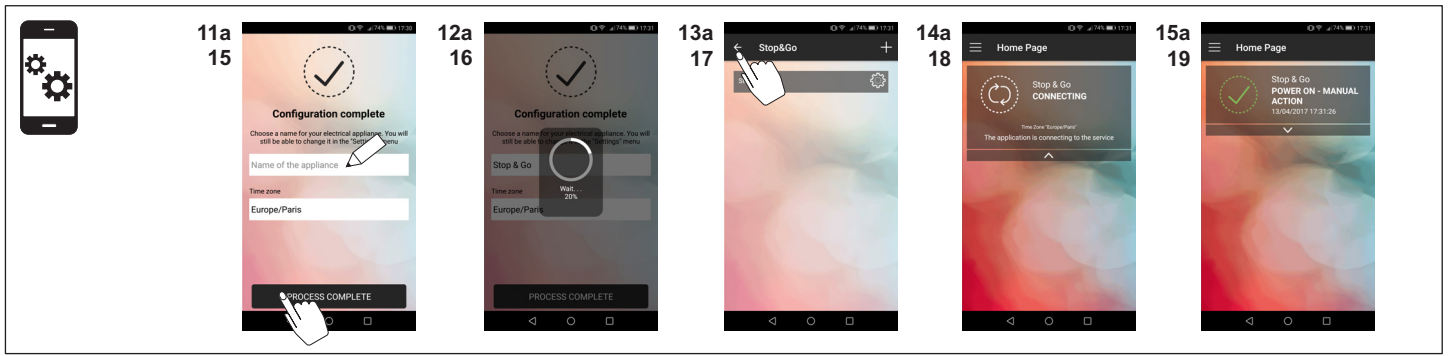
11 Commissioning screen: MANUAL CONNECTION. Searching for Wi-Fi. Options: CANCEL, WI-FI SETTINGS.

12 Commissioning screen: MANUAL CONNECTION. Searching for Wi-Fi. Options: CANCEL, WI-FI SETTINGS, RESCAN FOR STOP&GO.

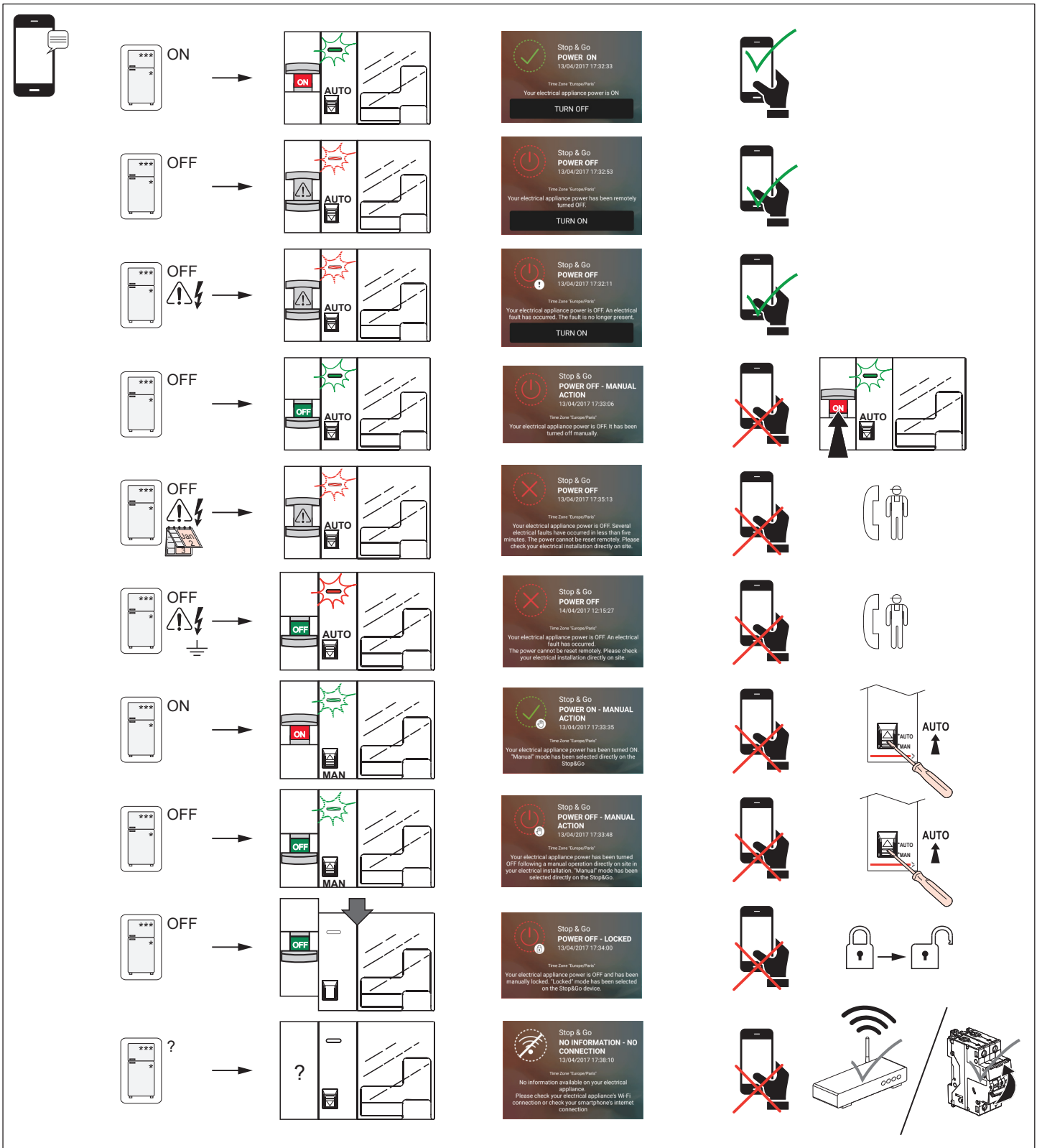
13 Commissioning screen: MANUAL CONNECTION. Searching for Wi-Fi. Options: CANCEL, WI-FI SETTINGS, RESCAN FOR STOP&GO.

14 Commissioning screen: MANUAL CONNECTION. Searching for Wi-Fi. Options: CANCEL, WI-FI SETTINGS, RESCAN FOR STOP&GO.

2



<ul style="list-style-type: none"> Rd0 (résistance nominale de non fonctionnement entre les parties actives et la terre) 50 kΩ Rd (résistance nominale de fonctionnement entre les parties actives et la terre) 100 kΩ Rcc0 (résistance nominale de non fonctionnement entre parties actives) 1,5 Ω Rcc (résistance nominale de fonctionnement entre parties actives) 2,5 Ω <p><i>Le dispositif peut être utilisé dans les systèmes de schéma de liaison à la terre TT et TN</i></p>	<ul style="list-style-type: none"> Номинальное аварийное сопротивление между частями электроустановки, находящимися под напряжением и землей 50 kΩ Номинальное рабочее сопротивление между частями электроустановки, находящимися под напряжением и землей 100 kΩ Номинальное аварийное сопротивление между частями электроустановки, находящимися под напряжением 1,5 Ω Номинальное рабочее сопротивление между частями электроустановки, находящимися под напряжением 2,5 Ω <p>Данное оборудование может применяться в системах с режимами нейтрали TT и TN</p>
<ul style="list-style-type: none"> Rd0 (ingestelde niet-operationele weerstand tussen actieve delen en aarde) 50 kΩ Rd (ingestelde operationele weerstand tussen actieve delen en aarde) 100 kΩ Rcc0 (ingestelde niet-operationele weerstand tussen actieve delen) 0,75 Ω Rcc (ingestelde operationele weerstand tussen actieve delen) 2,5 Ω <p><i>De apparaten kunnen worden gebruikt in TT en TN nullederstelsel</i></p>	<ul style="list-style-type: none"> Rd0 - (rezystancja nie pozwalająca na załączenie, wartość rezystancji pomiędzy przewodami czynnymi i uziemieniem) 50kΩ Rd - (rezystancja pozwalająca na załączenie, wartość rezystancji pomiędzy przewodami czynnymi i uziemieniem) 100kΩ Rcc0 - (rezystancja nie pozwalająca na załączenie, wartość rezystancji pomiędzy przewodami czynnymi) 1,5Ω Rcc - (rezystancja pozwalająca na załączenie, wartość rezystancji pomiędzy przewodami czynnymi) 2,5Ω <p><i>Te aparaty mogą być stosowane w układach sieci TT i TN</i></p>
<ul style="list-style-type: none"> Rd0 (rated non operating resistance between live parts and earth) 50 kΩ Rd (rated operating resistance between live parts and earth) 100 kΩ Rcc0 (rated non operating resistance between live parts) 1,5 Ω Rcc (rated operating resistance between live parts) 2,5 Ω <p><i>The devices may be used in TT and TN earthing system</i></p>	<ul style="list-style-type: none"> Rd0 (faz ile toprak arasındaki bosta anma direnci) 50 kΩ Rd (faz ile toprak arasındaki çalışma anma direnci) 100 kΩ Rcc0 (gerilim altındaki kisimler arasındaki bosta anma direnci) 1,5 Ω Rcc (gerilim altındaki kisimler arasındaki çalışma anma direnci) 2,5 Ω <p><i>Bu cihaz TT ve TN nötr rejimlerinde kullanılabilir.</i></p>
<ul style="list-style-type: none"> Rd0 (resistencia nominal de no funcionamiento entre las partes activas y tierra) 50 kΩ Rd (resistencia nominal de funcionamiento entre las partes activas y tierra) 100 kΩ Rcc0 (resistencia nominal de no funcionamiento entre partes activas) 1,5 Ω Rcc (resistencia nominal de funcionamiento entre partes activas) 2,5 Ω <p><i>El dispositivo puede utilizarse en los sistemas TT y TN de distribución de neutro.</i></p>	<ul style="list-style-type: none"> المقاومة المقننة الغير تشغيلية بين الأجزاء الحية و الأرضي. (Rd) المقاومة المقننة التشغيلية بين الأجزاء الحية و الأرضي. (Rd0) المقاومة المقننة الغير تشغيلية بين الأجزاء الحية. (Rcc) المقاومة المقننة التشغيلية بين الأجزاء الحية. (Rcc0) <p>يمكن استخدام هذه الأجهزة مع أنظمة التأسيس TT و NT.</p>
<ul style="list-style-type: none"> Rd0 (resistência à terra de não funcionamento) 50 kΩ Rd (resistência à terra de funcionamento) 100 kΩ Rcc0 (resistência entre fases de não funcionamento) 1,5 Ω Rcc (resistência entre fases de funcionamento) 2,5 Ω <p><i>Estes dispositivos podem ser utilizados em regimes de neutro TT e TN</i></p>	<ul style="list-style-type: none"> 50 k Ω 100 k Ω 1,5 Ω 2,5 Ω



<p>! Ne pas respecter strictement les conditions d'installation et d'utilisation peut entraîner des risques de choc électrique ou d'incendie. Door de installatie- en gebruiksvoorwaarden niet strikt na te leven, kan er gevaar voor elektrische schokken of brand ontstaan.</p> <p>! The instructions for installation and use must be strictly observed in order to avoid the risk of electric shock or fire.</p> <p>! Bei Nichtbeachtung der Einbau- und Nutzungsvorschriften besteht Stromschlag- bzw. Brandgefahr.</p> <p>! El no cumplimiento estricto de las instrucciones de instalación y uso puede implicar riesgos de choque eléctrico o incendio.</p> <p>! Il non rispetto alla lettera delle condizioni d'installazione e di utilizzo può generare rischi di scariche elettriche o di incendio.</p> <p>! Não respeitar estritamente as condições de instalação e de utilização poderá provocar riscos de choque eléctrico ou de incêndio.</p> <p>! Η μη αυστηρή τήρηση των συνθηκών εγκατάστασης και χρήσης μπορεί να επιφέρει κινδύνους ηλεκτροπληξίας ή πυρκαγιάς.</p> <p>! Несоблюдение правил монтажа и эксплуатации может повлечь за собой риск поражения электрическим током или возникновения пожара.</p> <p>! Niezastosowanie się ściśle do warunków instalacji i użytkowania może grozić porażeniem prądem lub pożarem.</p> <p>! Yerleşirme ve kullanım koşullarına uyulmaması elektrik çarpması veya yangın risklerine yol açabilir.</p> <p>! A beszerelési és használati feltételek szigorú betartásának elmulasztása áramütés vagy tűz kockázatával jár.</p> <p>! Jos et noudata tarkasti asennus- ja käyttöohjeita, voit aiheuttaa sähköiskun vaaran tai tulipalon.</p>	<p>FR LU BE CH</p> <p>NL BE</p> <p>GB IE</p> <p>DE AT LI CH</p> <p>ES</p> <p>IT CH</p> <p>PT</p> <p>GR CY</p> <p>RU</p> <p>PL</p> <p>TR CY</p> <p>HU</p> <p>FI</p>	<p>Om installationsvilkoren inte uppfylls strikt, föreligger risk för elchocker eller brand. Nedodržení stanovených podmínek instalace a používání může vést k rizikům zasazení elektrickým proudem nebo požáru.</p> <p>V prípade nedodržania presných podmienok týkajúcich sa inštalácie a používania hrozí nízko úroveň elektrickým prúdom alebo vzniku požiaru.</p> <p>Neupoštevanje vseh pogojev instalacije in uporabe lahko povzroči nevarnost električnega udara ali požara.</p> <p>Hvis installations- og brugsbetingelserne ikke strengt overholdes, kan det medføre risiko for elektrisk stød eller brand.</p> <p>Kui paigaldamis- ja kasutustingimusi ei järgita rangelt, võib see kaasa tuua elektrišoki või tulekahjuhuu.</p> <p>Precizii neievărojat uzstādīšanas un lietošanas noteikumos, pieaug elektriskās strāvas trieciena vai ugunsgrēka iespējamība.</p> <p>Tiksliai nesilaikant instaliavimo ir naudojimo sąlygų gali kilti trumpojo elektros jungimo arba gaisro pavojus.</p> <p>Manglende overhold av installasjons- og bruksbetingelsene kan føre til elektrisk støt eller brann.</p> <p>Ef skilyrðum um uppsetningu og notkun er ekki vandlega fylgt kann slíkt að valda hættu á raflosti eða eldsvoða.</p> <p>Nerespectarea strictă a condițiilor de instalare și utilizare poate genera riscuri de șocuri electrice sau incendiu.</p> <p>Неспазването стриктно на указанията за сглобяване и използване може да доведе до риск от токов удар или пожар.</p>	<p>SE</p> <p>CZ</p> <p>SK</p> <p>SI</p> <p>DK</p> <p>EE</p> <p>LV</p> <p>LT</p> <p>NO</p> <p>IS</p> <p>RO</p> <p>BG</p>
--	---	--	---