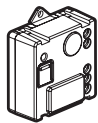
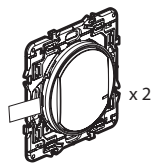


Alternatív kapcsolás vezeték nélküli kapcsoló és mikromodul segítségével. Egészítse ki a rendszerét további Netatmo intelligens eszközökkel: **csatlakozó aljzat, lámpakapcsoló, intelligens mikromodul és vezeték nélküli kapcsolók** (külön-külön megvásárolhatóak)

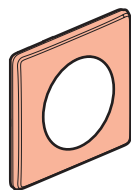
Csomag tartalma



Előzetesen párosított intelligens vezérelhető mikromodul



Előzetesen párosított vezeték nélküli kapcsoló



Keret

x 2



x 8

Kétoldalú ragasztószalag

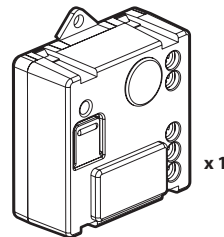
⚠ Biztonsági előírások

A terméket csak villamos szakember szerelheti fel. A szakszerűtlen felszerelés és/vagy a szakszerűtlen használat áramütés vagy elektromos tűz kockázatával jár. Felszerelés előtt olvassa el a használati utasítást, vegye figyelembe a termékspecifikus szerelési körülményeket. Ne szedje szét a terméket. **Legrand** terméket kizárólag a **Legrand** által képzett és elismert szakember szedheti szét és javíthatja meg. Illetéktelen személy által történt beavatkozás esetén minden garanciát, csere vagy szavatossági igény megszűnik. Csak eredeti **Legrand** tartozékokat használjon.

LEI0714AA

Mielőtt hozzátárna: vezetékézzsel kapcsolatos óvintézkedések

A távvezérlő beszerelése vagy cseréje során kizárólag a következő terméket használja:



x 1

Vezérelhető intelligens mikromodul

Megtarthatja a már meglévő kapcsolókat, vagy kicserélheti ezeket vezeték nélküli kapcsolókra.

Jellemzők

Alapesetben a kapcsoló az alábbi fényforrásokkal kompatibilis:

		R		L		
 +45°C +5°C	 1 x 1,5 mm ²					
100-240 VAC	Max.	300 W	(*)100 W	250 VA	250 VA	250 VA
50/60 Hz	Max.	150 W	(**)50 W	125 VA	125 VA	125 VA

(*) vagy max. 10 izzó. A megfelelő fényerősség érdekében azonos gyártótól származó azonos izzótípusok használata javasolt.

(**) Csak olyan transzformátorokat használjon, amelyek elektronikus kapcsolókkal működnek. Vegye figyelembe a transzformátor veszteségeit a teljesítmény kiszámításakor. A transzformátorok névleges teljesítményének több mint 60% -ára kell méretezni.

2

1 Kötelező biztonsági óvintézkedések



OFF

A megszakító lekapcsolásával biztosítsa az áramkört a feszültségmentes állapotot.

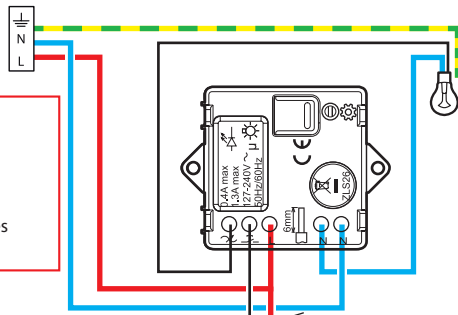


2 Beszerelés előtt ellenőrizze, hogy a rendszeren a feszültségmentesítés megtörtént-e?

2 Az intelligens vezérelhető mikromodul beszerelése

A Céliane with Netatmo családhoz tartozó intelligens vezérelhető mikromodult a mennyezetre vagy fali rögzítőelemekre kell felszerelni.

1 Kösse be az intelligens vezérelhető mikromodult.



⚠ Beszerelés előtt ellenőrizze, hogy a rendszeren a feszültségmentesítés megtörtént-e?

⚠ Max. 15 m

⚠ Max. x 5

Opció: fényjelzés nélküli bekötés, amely mechanikus kapcsolással irányítható.

Frekvenciasáv: 2,4–2,4835 GHz
Teljesítményszint: <100 mW

— N (null) = kék
— L (fázis) = ált. fekete, barna (TILOS: kék és zöld/sárga)
— földelés) = zöld/sárga

3

3 A mikromodul áram alá helyezése



Kötelezően betartandó beszerelési lépés:

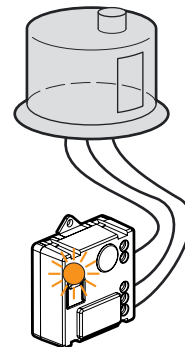
1



ON

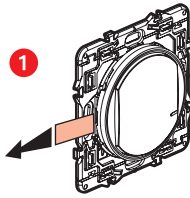
Kapcsolja vissza az áramellátást a fő megszakító segítségével.

2 A mikromodul jelzőfénye narancssárga fényel villog.

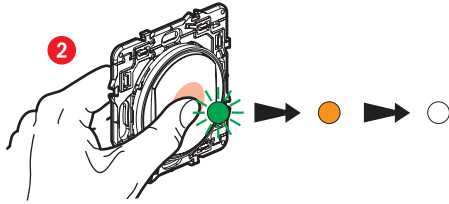


4

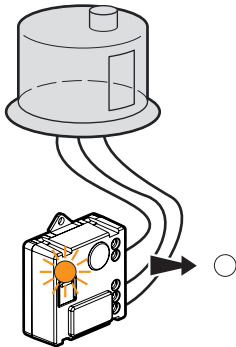
4 A csomagban található két vezeték nélküli kapcsoló beszerelése kötelező



Vegye ki a **csomagban található két vezeték nélküli kapcsolót**. Távolítsa el a védőfóliát a vezeték nélküli kapcsolókból.



Nyomja meg **röviden** a vezeték nélküli vezérlőket az aktiváláshoz. Ekkor a jelzőfényük zöld fényel villog, ezután átvált folyamatos narancssárga fényre, majd kialszik.



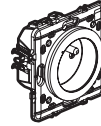
A csomaghoz mellékelt **mikromodul** jelzőfénye kialszik.

Az alternatív kapcsoló szett üzembe helyezése befejeződött.

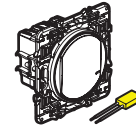
5

Ha szeretne további vezeték nélküli vezérlőt hozzáadni, térjen át közvetlenül a következő lépésre: 8

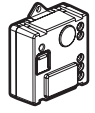
5 Szeretne további intelligens terméket hozzáadni



Csatlakozó aljzat



Intelligens kapcsoló + kompenzátor



Intelligens vezérelhető mikromodul

A vezetékes termékeket csatlakoztassa a csomagolásukban található beszerelési útmutatók segítségével.

6 A bekötött termékek áram alá helyezése

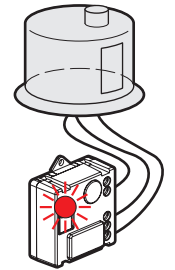
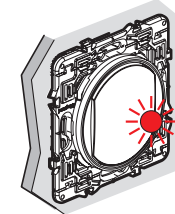
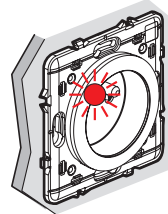


Kapcsolja vissza az áramellátást a fő megszakító segítségével.

ON

Fontos, hogy az összes bekötött terméket egyidejűleg helyezze áram alá.

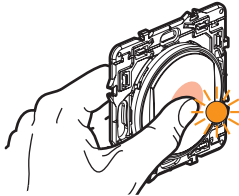
2 A további bekötött termékek jelzőfénye folyamatos piros fényel világítani kezd. Csak a csomaghoz mellékelt mikromodul jelzőfénye marad kikapcsolva.



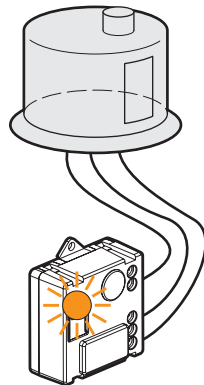
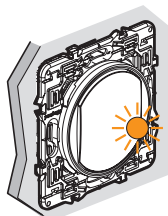
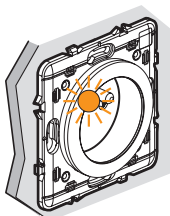
6

7 További intelligens termékek konfigurálása

1 Nyomja meg és tartsa lenyomva a már beszerelt vezeték nélküli főkapcsoló (a kezdő csomag tartalmazza) közepét, míg a vezérlő jelzőfénye narancssárga fényel röviden világít, majd engedje fel.



2 A intelligens termékek jelzőfényei egymás után folyamatos narancssárga fényel világítani kezdenek.



3 Véglegesítse a konfigurálást.



x2 Nyomja meg kétszer **röviden** az egyik vezeték nélküli kapcsoló közepét.

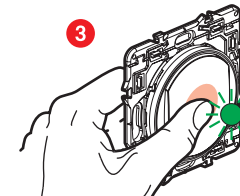
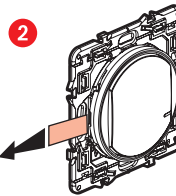
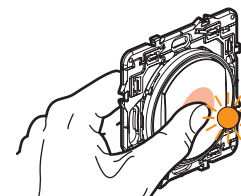
Az összes termék jelzőfénye kialszik.

A központosított rendszer működőképes: az összes bekötött termék szabályozható valamennyi vezeték nélküli kapcsoló segítségével.

7

8 További vezeték nélküli kapcsolók beszerelése:

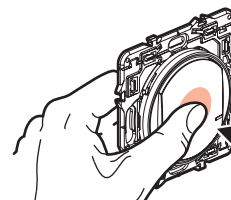
1 Nyomja meg és tartsa lenyomva a már beszerelt vezeték nélküli főkapcsoló (a kezdő csomag tartalmazza) közepét, míg a vezérlő jelzőfénye narancssárga fényel röviden világít, majd engedje fel.



Távolítsa el minden egyes vezeték nélküli kapcsolóból a védőfóliát.

Nyomja meg **röviden** a vezeték nélküli kapcsolókat az aktiváláshoz. Ekkor a jelzőfényük zöld fényel villog, ezután átvált folyamatos narancssárga fényre, majd kialszik.

4 Véglegesítse a konfigurálást.



x2 Nyomja meg kétszer **röviden** az egyik vezeték nélküli kapcsoló közepét.

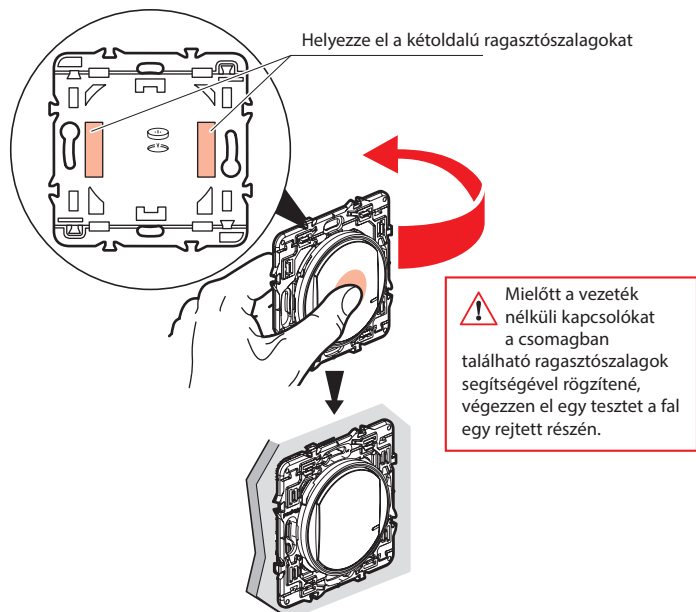
A összes termék jelzőfénye kialszik.

A központosítás működőképes: az összes bekötött termék szabályozható valamennyi vezeték nélküli vezérlő segítségével.

8

9 A vezeték nélküli kapcsolók rögzítése

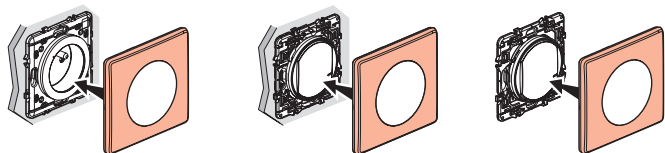
Rögzítse a vezeték nélküli kapcsolókat a kívánt helyen.



A vezeték nélküli kapcsolókat véglegesen is rögzítheti a falon, csavarok segítségével.

10 A keretek felszerelése

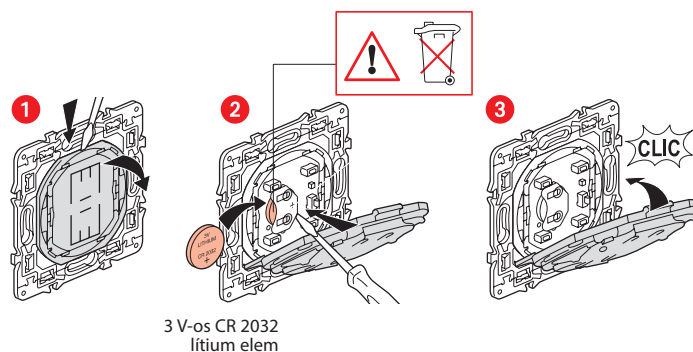
Szerelje fel a kereteket a szettben található intelligens termékekre.



www.legrand.hu

LEGRAND -6600 SZENTES, Ipartelepi út 14. Magyarország
www.legrand.hu

Egy vezeték nélküli vezérlő elemcseréje



EGYSZERŰSÍTETT EU MEGFELELŐSÉGI NYILATKOZAT

Alulírott

Legrand

kijelentjük, hogy a jelen útmutatóban említett rádióberendezések megfelelnek a 2014/53/EU irányelvnek.

Az EU-megfelelőségi nyilatkozat teljes szövege a következő weboldalon érhető el:

www.legrandoc.com