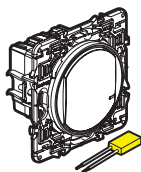
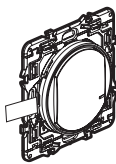


Alternatív kapcsolás vezeték nélküli és intelligens kapcsoló segítségével. Egészítse ki a rendszerét további Netatmo intelligens eszközökkel: **csatlakozó aljzat, lámpakapcsoló, intelligens mikromodul és vezeték nélküli kapcsolók** (külön-külön megvásárolhatóak)

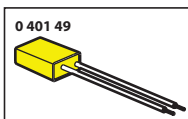
Csomag tartalma



Előzetesen párosított intelligens kapcsoló + kompenzátor



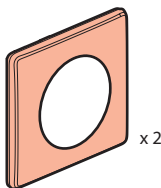
Előzetesen párosított vezeték nélküli kapcsoló



~	100/240 V~
	50/60 Hz
	11 mA
	-5°C → +55°C



Védőburkolat



Keret

x 4

Kétoldalú ragasztószalag

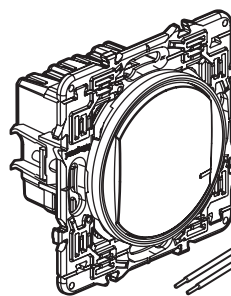
⚠ Biztonsági előírások

A terméket csak villamos szakember szerelheti fel. A szakszerűtlen felszerelés és/vagy a szakszerűtlen használat áramütés vagy elektromos tűz kockázatával jár. Felszerelés előtt olvassa el a használati utasítást, vegye figyelembe a termékspecifikus szerelési körülményeket. Ne szedje szét a terméket. **Legrand** terméket kizárólag a **Legrand** által képzett és elismert szakember szedheti szét és javíthatja meg. Illetéktelen személy által történt beavatkozás esetén minden garanciális, csere vagy szavatossági igény megszűnik. Csak eredeti **Legrand** tartozékokat használjon.

LE10370AA

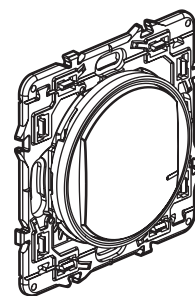
Mielőtt hozzátárna: vezetékezzel kapcsolatos óvintézkedések

Egy fényforrás **két vagy több kapcsolóval történő vezérléséhez** kizárólag a következő termékeket használja:



Intelligens kapcsoló + kompenzátor (a csomag tartalmazza)

ÉS



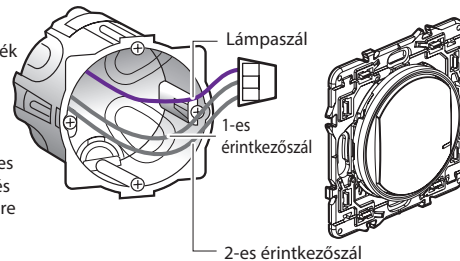
Vezeték nélküli kapcsoló (a csomag 1 vezeték nélküli vezérlőt tartalmaz)

⚠ Ne használjon két intelligens kapcsolót (fényerő-szabályozási lehetőséggel) egy világítást egyidejű vezérléséhez.

Alternatív kapcsoló cseréjére vonatkozó tipp:

a régi beépített kapcsoló cseréje a vezeték nélküli kapcsolóra.

Használjon egy vezetékösszekötőt az 1-es és 2-es érintkezőszálak és a lámpaszál összekötésére



2

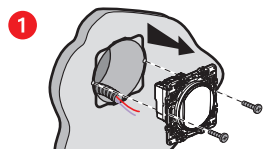
1 Kötelező biztonsági óvintézkedések



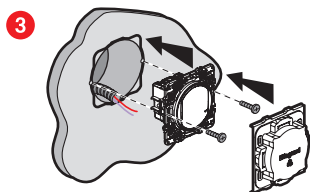
OFF
Kapcsolja le a megszakítót.

2 **Beszérelés előtt ellenőrizze, hogy a rendszeren a feszültségmentesítés megtörtént-e?**

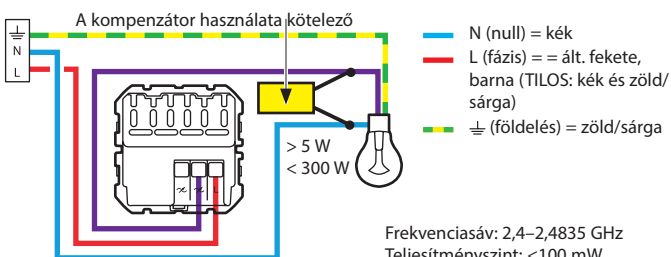
2 Kapcsoló beszerelése



Szerelje le a már meglévő kapcsolót.



2 Kösse be a kapcsolót.



A kapcsoló megfelelő működéséhez **kötelező** a feszültség alá helyezést megelőzően a mellékelt **kompenzátor** bekötése, amelyet a terheléshez a lehető legközelebb kell beiktatni, valamint **egy izzó** beszerelése.

2 Kapcsoló beszerelése (folytatás)

A kapcsoló alapesetben (ON/OFF) az alábbi izzókkal működik:

+45°C +5°C		2 x 2,5 mm ²		LED Dimmable			
100-240 VAC 50/60 Hz			300 W	(*)60 W	60 W	300 VA	300 VA
240 VAC	Max.		7 W	5 W	9 W	10 VA	35 VA
100 VAC	Max.		150 W	(**)30 W	30 W	150 VA	150 VA
	Min.		7 W	5 W	9 W	10 VA	35 VA

(*) vagy max. 10 izzó. A megfelelő fényerősség érdekében azonos gyártótól származó azonos izzótípusok használata javasolt.

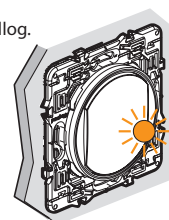
(**) Csak olyan transzformátorokat használjon, amelyek elektronikus kapcsolókkal működnek. Vegye figyelembe a transzformátor veszteségeit a teljesítmény kiszámításakor. A transzformátorok névleges teljesítményének több mint 60% -ára kell méretezni.

3 Kapcsoló áram alá helyezése

⚠ **Kötelezően betartandó beszerelési lépés:**

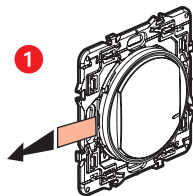


1 Kapcsolja vissza az áramellátást a fő megszakító segítségével.

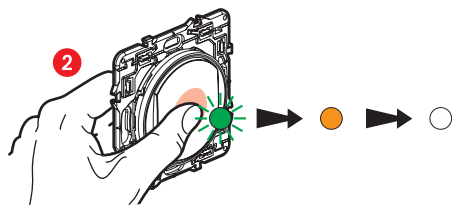


2 A kapcsoló jelzőfénye narancssárga fényel villog.

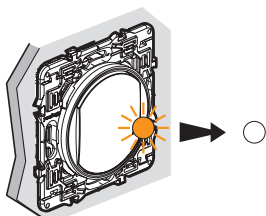
4 A csomagban található vezeték nélküli kapcsoló beszerelése



Vegye ki a **csomagban található** vezeték nélküli kapcsolót. Távolítsa el a védőfóliát a kapcsolóból.



Nyomja meg **röviden** a vezeték nélküli kapcsolót az aktiválásához. Ekkor a jelzőfény zölden villog, ezután átvált folyamatos narancssárga fényre, majd kialszik.



A csomaghoz mellékelt **intelligens kapcsoló** jelzőfénye kialszik.

Az alternatív kapcsoló szett üzembe helyezése befejeződött.

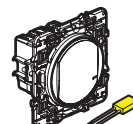
5

Ha szeretne további vezeték nélküli kapcsolót hozzáadni, térjen át közvetlenül a következő lépésre: 8

5 Szeretne további intelligens terméket hozzáadni



Csatlakozó aljzat



Intelligens kapcsoló +
kompenzátor



Intelligens vezérelhető
mikromodul

A vezetékes termékeket csatlakoztassa a csomagolásukban található beszerelési útmutatók segítségével.

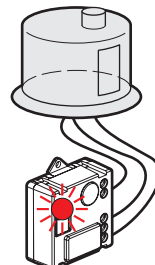
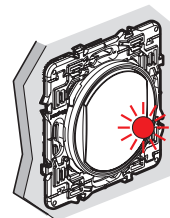
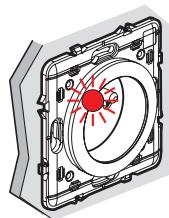
6 A bekötött termékek áram alá helyezése



Kapcsolja vissza az áramellátást a fő megszakító segítségével.

Fontos, hogy az összes bekötött terméket egyidejűleg helyezze áram alá.

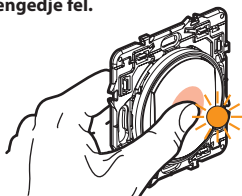
2 A további bekötött termékek jelzőfénye folyamatos piros fényrel világítani kezd. Csak a csomaghoz mellékelt kapcsoló jelzőfénye marad kikapcsolva.



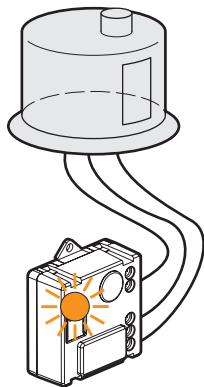
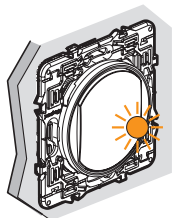
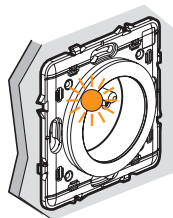
6

7 További intelligens termékek konfigurálása

1 Nyomja meg és tartsa lenyomva a már beszerelt vezeték nélküli főkapcsoló(a kezdő csomag tartalmazza) közepét, míg a vezérlő jelzőfénye narancssárga fényrel röviden világít, majd engedje fel.



2 A intelligens termékek jelzőfényei egymás után folyamatos narancssárga fényrel világítani kezdenek.



3 Véglegesítse a konfigurálást.



Nyomja meg kétszer **röviden** az egyik vezeték nélküli főkapcsoló közepét.

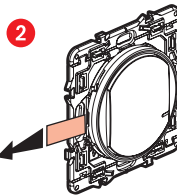
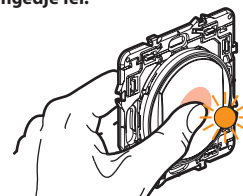
Az összes termék jelzőfénye kialszik.

A központosított rendszer működőképes: az összes bekötött termék szabályozható valamennyi vezeték nélküli kapcsoló segítségével.

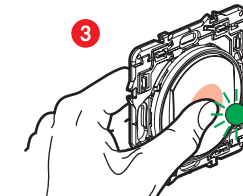
7

8 További vezeték nélküli kapcsolók beszerelése:

1 Nyomja meg és tartsa lenyomva a már beszerelt vezeték nélküli főkapcsoló (a kezdő csomag tartalmazza) közepét, míg a vezérlő jelzőfénye narancssárga fényrel röviden világít, majd engedje fel.

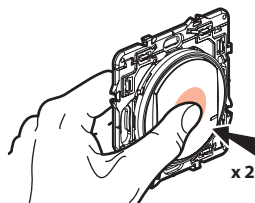


Távolítsa el minden egyes vezeték nélküli kapcsolóból a védőfóliát.



Nyomja meg **röviden** a vezeték nélküli kapcsolókat az aktiválásához. Ekkor a jelzőfényük zöld fényrel villog, ezután átvált folyamatos narancssárga fényre, majd kialszik.

4 Véglegesítse a konfigurálást.



Nyomja meg kétszer **röviden** az egyik vezeték nélküli kapcsoló közepét.

A összes termék jelzőfénye kialszik.

A központosítás befejeződött: az összes bekötött termék szabályozható valamennyi vezeték nélküli vezérlő segítségével.

8

9 A vezeték nélküli kapcsolók rögzítése

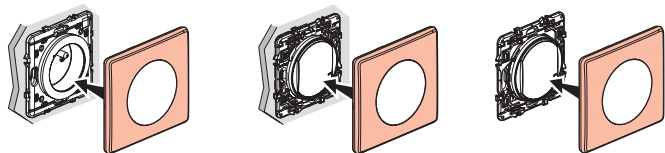
Rögzítse a vezeték nélküli kapcsolókat a kívánt helyen.



A vezeték nélküli kapcsolókat véglegesen is rögzítheti a falon, csavarok segítségével.

10 A keretek felszerelése

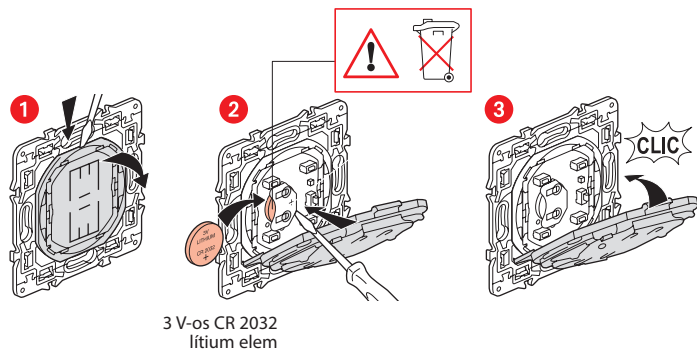
Szerelje fel a kereteket a szettben található intelligens termékekre.



www.legrand.hu

LEGRAND - 6600 SZENTES, Ipartelepi út 14. Magyarország
www.legrand.hu

A vezeték nélküli kapcsoló elemcseréje



EGYSZERŰSÍTETT EU MEGFELELŐSÉGI NYILATKOZAT

Alulírott

Legrand

kijelentjük, hogy a jelen útmutatóban említett rádióberendezések megfelelnek a 2014/53/EU irányelvnek.

Az EU-megfelelőségi nyilatkozat teljes szövege a következő weboldalon érhető el:

www.legrandoc.com